

# Zonenplan Siedlung

Stand: 31. Oktober 2012  
Situationsplan 1 : 2'000

Bevölkerung: 76 / ZPS 2 / 0  
76 / LES 1 / 0

Beschluss des Gemeinderates: 09. Juni 2008  
Beschluss der Gemeindeversammlung: 29. Oktober 2008  
Referendumfrist: 30. Oktober bis 28. November 2008  
Urnabstimmung: 1.  
Publikation der Planaufgabe im Amtsblatt Nr. 3: vom 15. Januar 2009  
Planaufgabe: 16. Januar bis 14. Februar 2009

Namens des Gemeinderates:  
Die Gemeindepräsidentin:  
Der Gemeindeverwalter:

*Blanca*  
**GEMEINDE BRISLACH**  
*Bodmann*

Vom Regierungsrat des Kantons Basel-Landschaft genehmigt mit Beschluss Nr. 1367 vom 12. Okt. 2010  
Publikation des Regierungsratsbeschlusses im Amtsblatt Nr. 41 vom 14. Oktober 2010

Der Landschaftsrevisor:

*Leub*

Bearbeitung	Stellen/Rugeln	Datum	Projekt	Gez.	Fangabe
SR	Ingenieur-Büro Ruggli AG Ingenieurstrasse 48 4100 Brislach Telefon 071 120 31 11 Fax 071 120 31 42	11.04.2007	GS	RC	RC
		29.01.2008	GS	RC	RC
SR	Ingenieur-Büro Ruggli AG Ingenieurstrasse 48 4100 Brislach Telefon 071 120 31 11 Fax 071 120 31 42	09.12.2008	GS	RC	RC
		10.06.2009	GS	RC	RC

Objektname: G:\GEMEINDE\Brislach\79-001\Master\79010006\_ZPS\_messung101  
Objekt-Datei: Juli 2005, Jermann Ingenieurbüro-Geometer  
Planformat: 79/1206  
Ausdruck: 31.10.2012

## LEGENDE

### Verbindlicher Planinhalt

#### Bauzonen

- Wohnzone (W2)
- Wohn- /Geschäftszone "Frühbrunnen" (WG2a)  
wenig störende Betriebe zugelassen
- Wohn- /Geschäftszone (WG2b)  
mässig störende Betriebe zugelassen
- Gewerbezone "Au" (G1)
- Gewerbezone "Grüt" (G2)  
mit Beschränkung der Nutzungsintensität
- Zone für öffentliche Werke und Anlagen (öW+A)  
Zweckbestimmung gemäss Planeintrag

#### Nichtbauzonen

- Grünzone
- Uferschutzzone (Grundzone bzw. überlagernd)

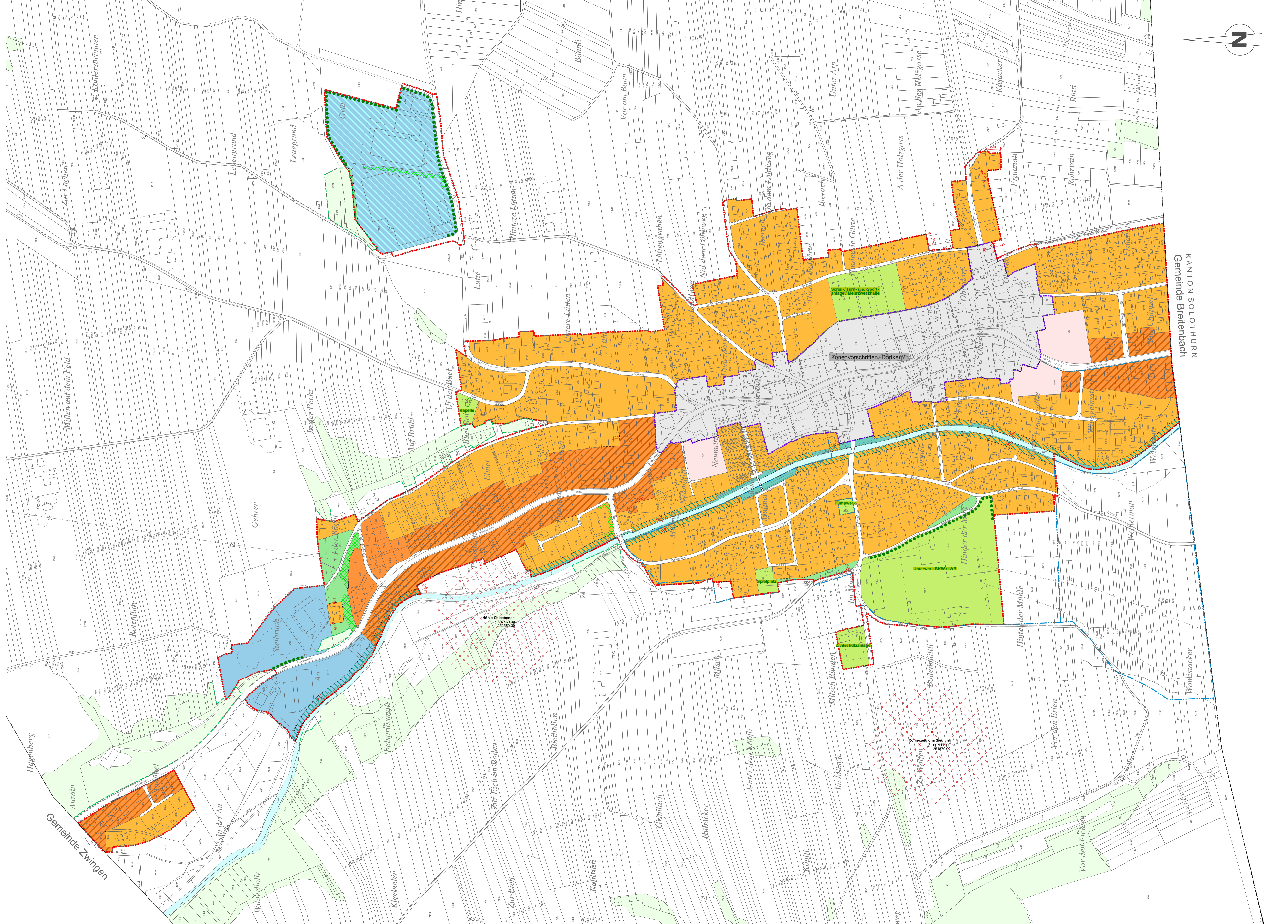
#### Weitere Festlegungen

- Nutzungszone gemäss § 19 Abs.1 lit. f RBG  
Zone mit unbestimmtem Nutzungszweck
- Bepflanzungsgürtel
- Hecke (überlagernd)
- Erhaltenswerte Bäume
- Nicht parzellenscharfe Zonenabgrenzung

#### Orientierender Planinhalt

- Perimeter Zonenplan Siedlung
- Geltungsbereich Zonenvorschriften "Dorkern"
- Waldareal
- Statische Waldgrenze gemäss Waldgrenzenkarten
- Öffentliches Gewässer (Lüssele)
- Perimeter Grundwasserschutzonen
- Archäologische Stätten und Zonen (Radius = 100 m)  
mit Bezeichnung und Koordinatenangabe des archäologischen Objektes
- Gemeindegrenze

Planinformationen ausserhalb des Siedlungsperimeters haben lediglich orientierenden Charakter.



KANTON SOLOTHURN  
Gemeinde Breitenbach